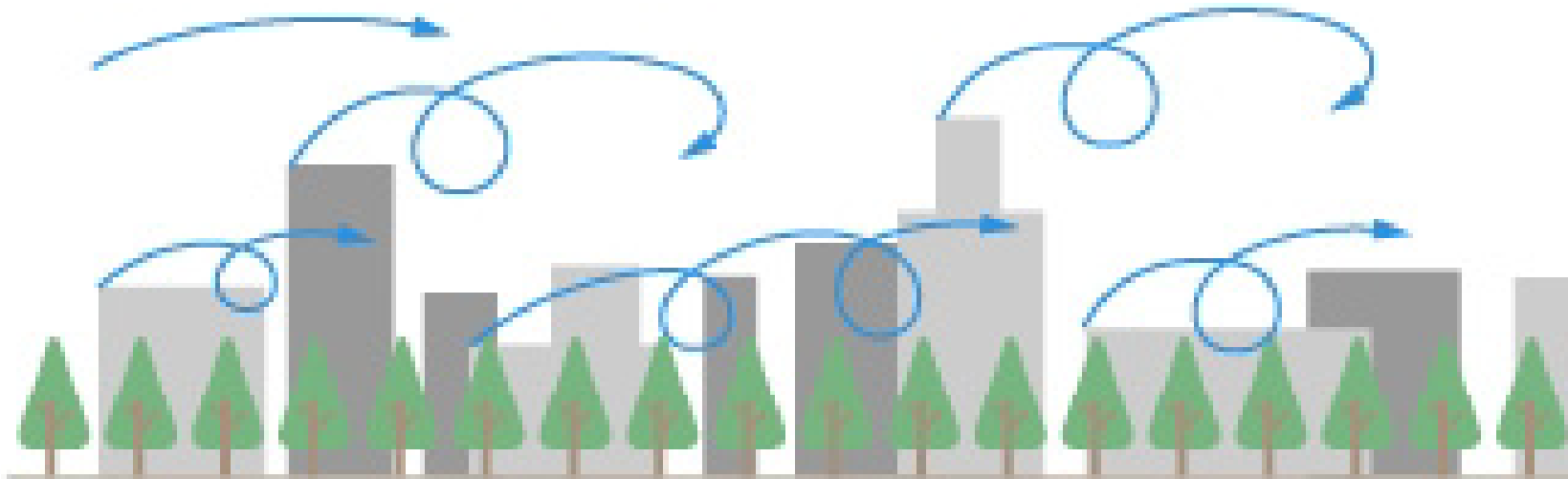


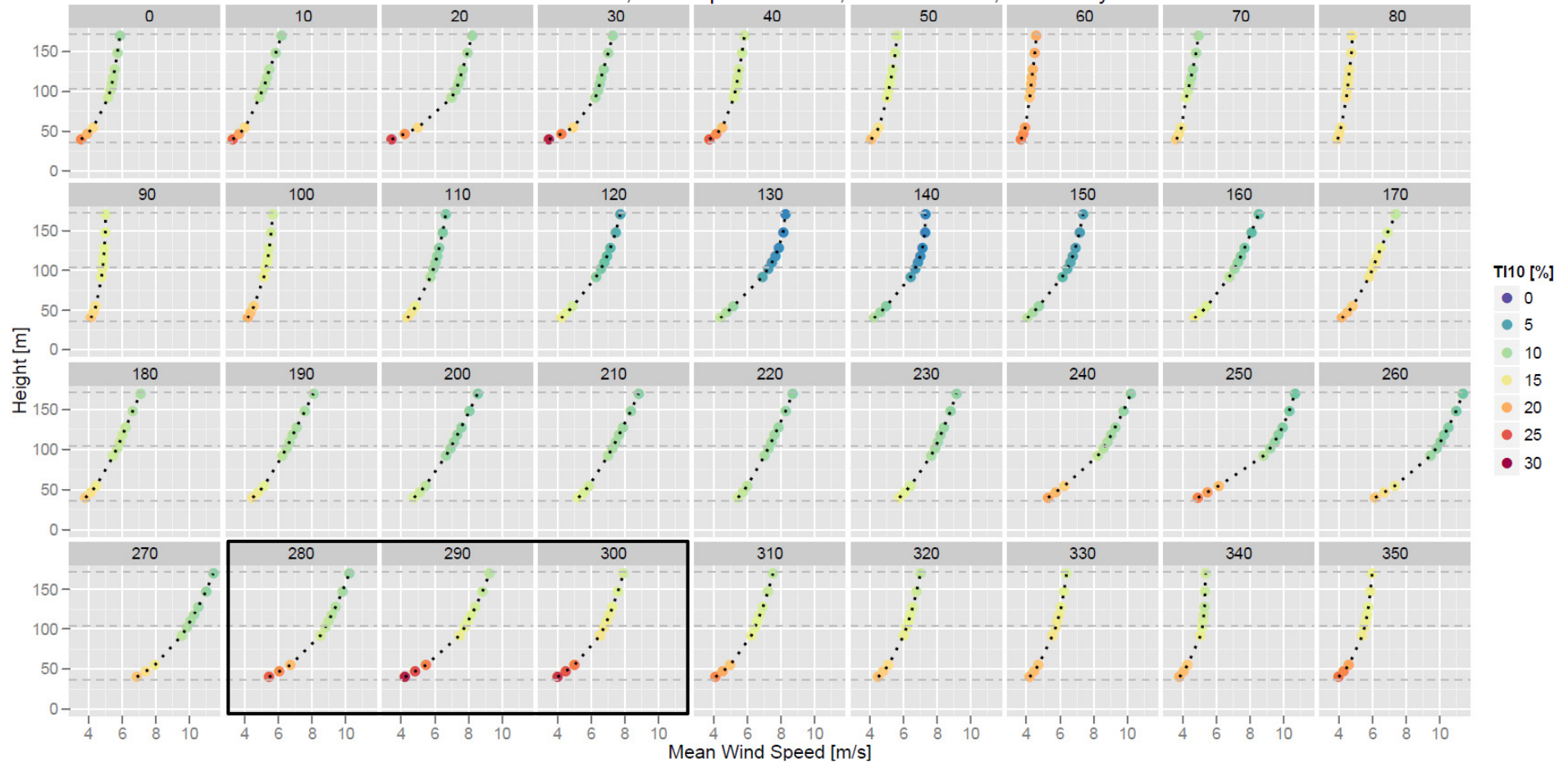
Azumia



山岳地の複雑地形はビルと同じく、  
起伏のある地形によって乱れた流れが生じます。

### Wind Shear Profile with TI

Data Period: 2023-12-05 14:10 - 2024-07-13 10:00, Wind Direction Ch13\_100m  
 Total Number of Data: 13176, Wind Speed  $\geq 3\text{m/s}$ , CNR  $\geq -20\text{db}$ , Availability  $\geq 100\%$



観測地点から西北西 (280~300度) の方向に地形が複雑である。  
 乱流強度が高い → 平均風速が低下 → 鉛直プロファイルに影響する。