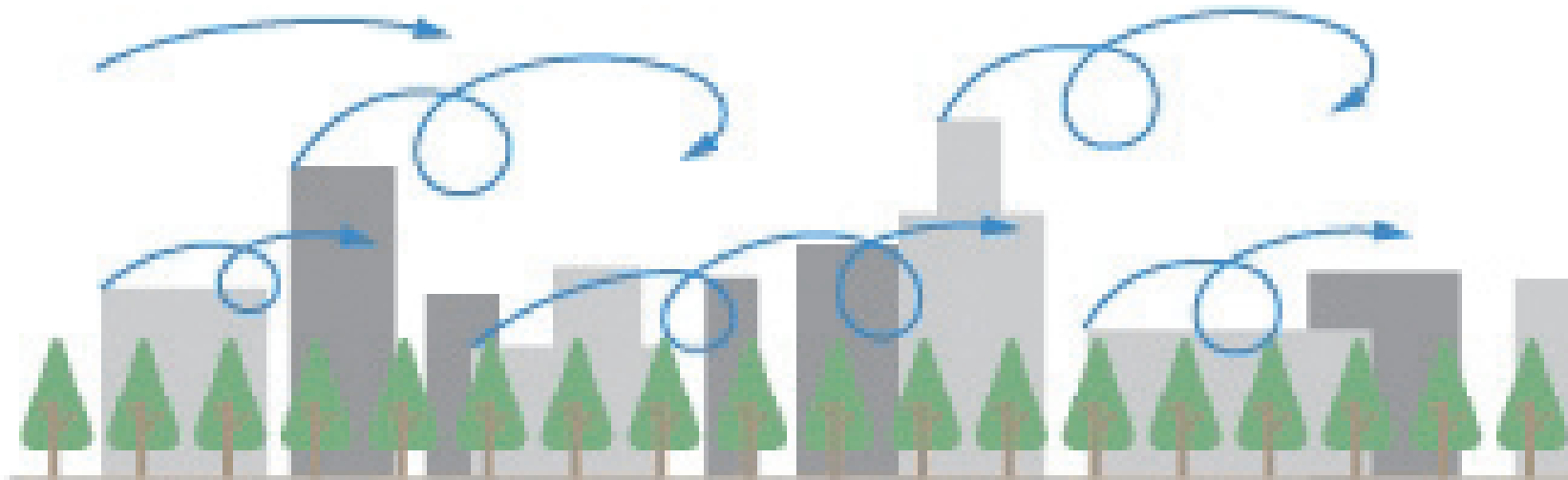


AzumiA



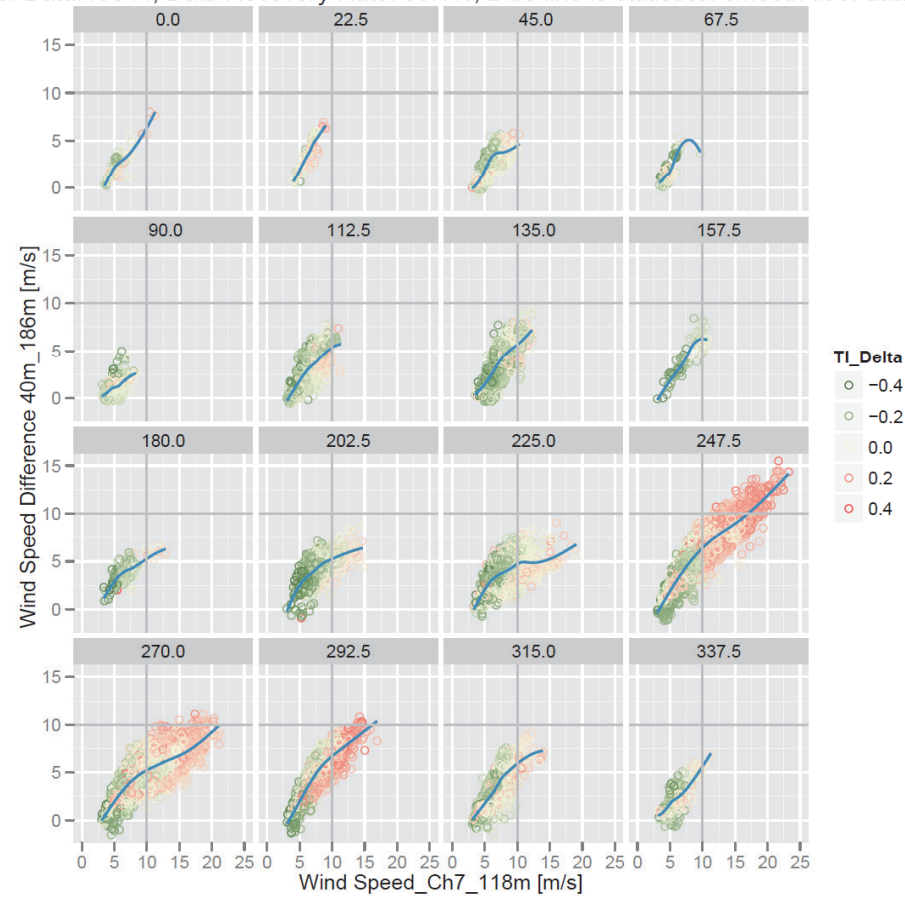
山岳地の複雑地形はビルと同じく、
起伏のある地形によって乱れた流れが生じます。

Vertical Wind Speed Difference with TI Delta

Data Period: 2023-12-05 14:10 - 2024-07-13 10:00 Data Channel: Speed Ch1_40m Ch11_186m, Direction Ch18_110m

TI_Delta is difference between measured TI and IEC TI, TI Class: A, TI Channel: Ch1_40m

Total Number of Data: 15844, Data Recovery Rate: 80.1%, Blue line is statistical smooth fit of data (~average)



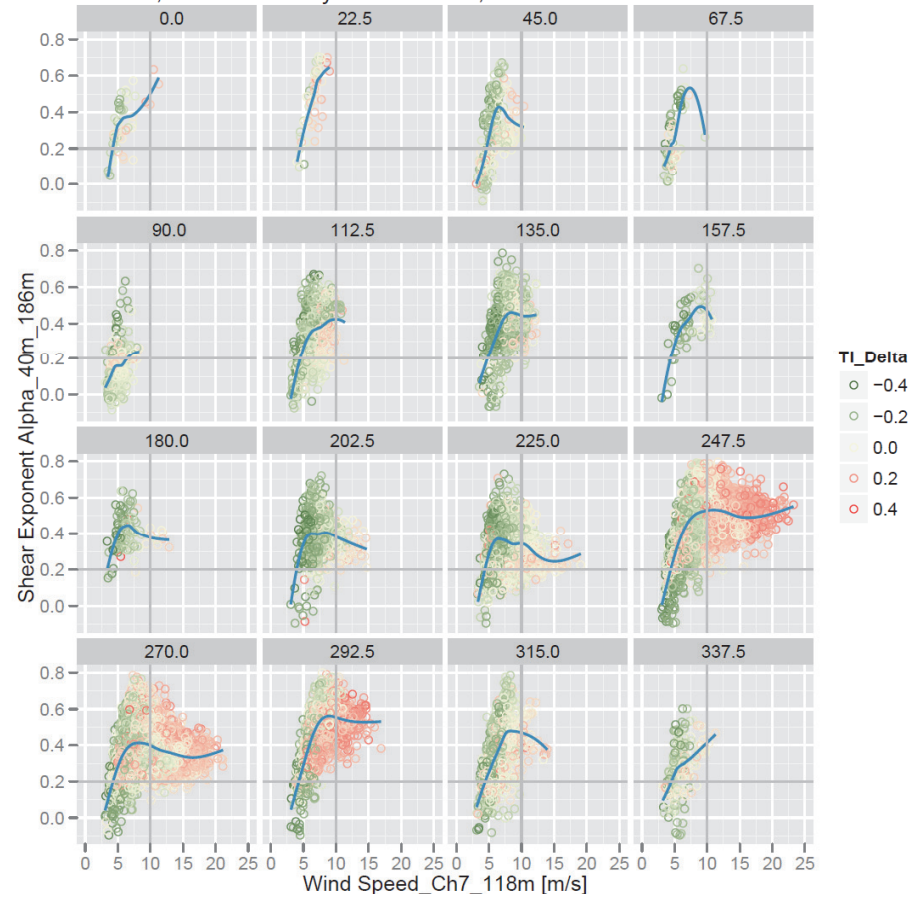
観測地点から西北西 (280~300度) の方向に地形が複雑である。
 40m高さの乱流強度が高い → 平均風速が低下 → ローター面の風速差が広げる

Vertical Shear Exponent Alpha with TI Delta

Data Period: 2023-12-05 14:10 – 2024-07-13 10:00 Data Channel: Speed Ch1_40m Ch11_186m, Direction Ch18_110m

TI_Delta is difference between measured TI and IEC TI, TI Class: A, TI Channel: Ch1_40m

Total Number of Data: 15844, Data Recovery Rate: 80.1%, Blue line is statistical smooth fit of data (~average)



観測地点から西北西 (280~300度) の方向に地形が複雑である。
 40m高さの乱流強度が高い → 平均風速が低下 → シアー指数が増加